



## Llenguatge musical, audició i cant coral

Prova d'accés a 1r curs de Grau Professional - CURS 2015-16

### Nom i cognoms:

#### 1. Entonació, ritme i lectura

a) Interpretació d'una cançó

De les dues cançons que portes preparades, canta de memòria la que determini la comissió avaluadora. Pots canviar la tonalitat, si t'és més còmode, indicant-ho prèviament a la comissió. Hauràs de buscar les referències tonals amb un diapasó de forquilla o a partir del La 3 del piano.

b) Exercicis d'entonació

Prenent com a referència el LA del diapasó o el LA 3 del piano has d'entonar l'escala de mi menor melòdica ascendent.

També en mi menor has d'entonar la successió de graus següents (només els graus, no els acords): I – IV – V – I.

c) Lectura cantada

Entona la següent melodia amb acompanyament de piano:

Adagio ♩ = 46

*mf cantabile*

6

*mp dolce*

11

*f*

d) Llegeix sense entonar el següent fragment (porta el compàs sense subdividir):

♩ = 60



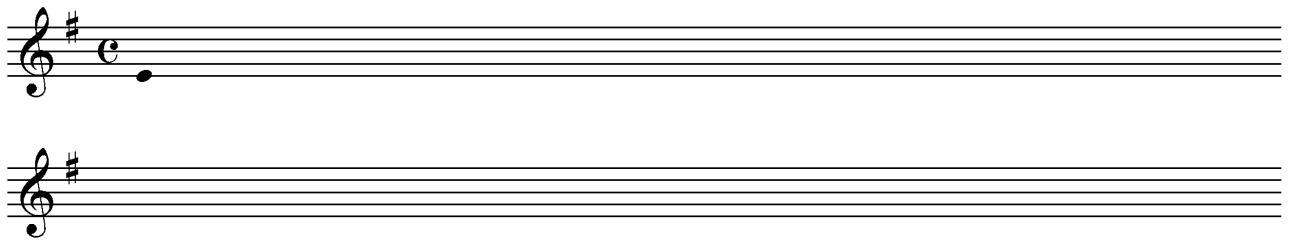
**Llenguatge musical, audició i cant coral**

Prova d'accés a 1r curs de Grau Professional - CURS 2015-16

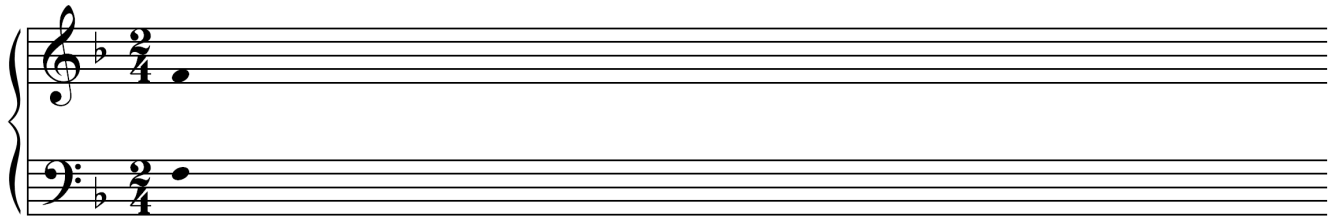
**Nom i cognoms:**

**2. Educació de l'oïda**

- a) Dictat melòdic a una veu. Escriu el fragment musical que sentiràs (melodia i ritme). Està en mi menor i són 4 compassos.



- b) Dictat a dues veus. Escriu les dues veus del fragment musical que sentiràs (melodia i ritme). Està en Fa Major i són 4 compassos.



- c) Dictat d'acords, intervals i escales. Sentiràs dos acords, tres intervals i cinc escales. Identifica'ls.

Acords: indica si són perfecte major, perfecte menor o de 5a disminuïda



Intervals: indica el número i el qualificatiu (per exemple, 2a major)




Escales: indica si són major, menor natural, menor harmònica o menor melòdica



**Llenguatge musical, audició i cant coral**

Prova d'accés a 1r curs de Grau Professional - CURS 2015-16

**Nom i cognoms:**

**3. Audició, anàlisi i creació**

a) Audició

Escolta el fragment musical i respon les següents preguntes:

1) Subratlla el mode:

*Major*                      *menor*

2) Subratlla el compàs:

*2/4*                      *3/4*                      *6/8*

3) Subratlla la formació instrumental que l'interpreta:

*Dos fagots*                      *Clarinet i fagot*                      *Dos clarinets i un fagot*

4) Subratlla la forma que correspon a aquest fragment:

*A A B B – A' A' B' B' (Tema i variació)*

*A A B A' C A' (Rondó)*

*A A B A' B A' (Minuet)*

5) Subratlla el compositor que el va compondre:

*A. Vivaldi*                      *C. Debussy.*                      *L. v. Beethoven*



**Llenguatge musical, audició i cant coral**

Prova d'accés a 1r curs de Grau Professional - CURS 2015-16

**Nom i cognoms:**

b) Anàlisi

Respon les preguntes que sobre el següent fragment musical es formulen més avall:

*Marmotte* BEETHOVEN

Aquesta peça per a veu i piano que va escriure Beethoven porta per títol MARMOTTE.

- 1) Saps quin nom rep en alemany aquest tipus de forma musical?
- 2) Digues la tonalitat i el tipus de començament (tètic, anacrúsic o acèfal) d'aquest fragment.
- 3) Quina forma té aquest fragment musical? Encercla l'opció correcta:

A-B

A-A

A-B-A

A-B-C

Assenyala cada part a la partitura.



**Llenguatge musical, audició i cant coral**

Prova d'accés a 1r curs de Grau Professional - CURS 2015-16

**Nom i cognoms:**

4) Indica a la partitura quines funcions tonals es formen en el compàs 15 del pentagrama de la clau de fa assenyalats amb \*.....

5) Assenyala a la partitura:

5.1 Les brodadures (B) i notes de pas (NP) que trobis a la melodia, al compàs 15 (a qualsevol pentagrama de la clau de sol).

5.2 Els intervals de 3a menor que trobis al compàs 15 pentagrama de la clau de fa.

c) Creació

Realitza un petit exercici de creació amb el fragment donat més avall seguint les pautes que es donen a continuació:

- Escribeu l'acord i el grau (en números romans) de l'últim compàs de cada frase per tal que sigui conclusiva o suspensiva.
- Escribeu dues frases musicals seguint el patró rítmic que et proposem. Pots utilitzar també les següents figures que coneixes: blanca, negra, negra amb punt, corxeres i semicorxeres.
- La primera frase ha de ser suspensiva i ha de tenir només notes reals de l'acord que se't proposa. La segona frase, conclusiva, ha de tenir una nota de pas i una brodadura com a mínim.

final suspensiu

5 final conclusiu